



**PERFIL DE ALUMINIO PARA PAVIMENTOS CERÁMICOS,
MARCA SCHLÜTER, MODELO DILEX-EKSB**

1.1 APLICACIÓN Y FUNCIÓN

Schluter®-DILEX-EKSB es un perfil de junta superficial para revestimientos de piso más delgados, como pisos o revestimientos VCT, con patas de anclaje de acero inoxidable y una zona de movimiento de caucho termoplástico blando de 1/4 "(6 mm) de ancho que separa los campos individuales. en el revestimiento del piso y forma la superficie visible.

1.2 SUBMITTALS

A. Información del Producto: El fabricante debe proporcionar información completa de los productos y especificaciones detalladas de cada uno de los componentes de sus perfiles.

B. Catálogos y Muestras: Proporcionar catálogos y muestras de las molduras especificadas, incluyendo la gama de modelos disponibles en la línea de perfiles DILEX-KSN.

C. Presentar Manual de Mantenimiento y Limpieza editado por la fábrica.

1.3 MATERIAL

Schlüter®-DILEX-EKSB está disponible en:

E: Acero Inoxidable

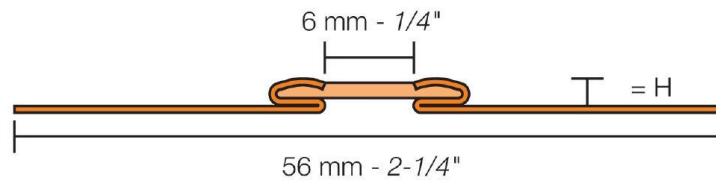
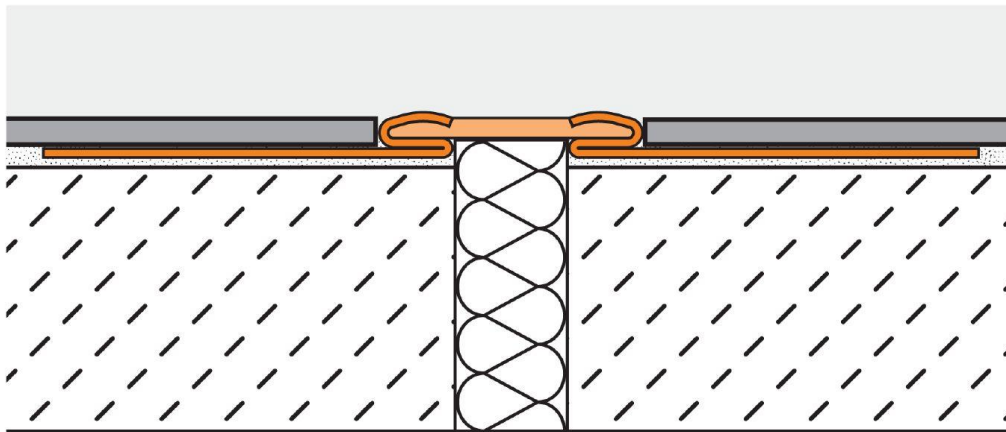
1.4 PROPIEDADES DEL MATERIAL Y CAMPOS DE APLICACIÓN

Schluter®-DILEX-EKSB con patas de anclaje de acero inoxidable, está disponible en alturas de 3/32 "(2.5 mm), 3/16" (4.5 mm) y 1/4 "(6 mm) para acomodar revestimientos de pisos más delgados (p. Ej. , Pisos o revestimientos VCT) DILEX-EKSB es apropiado para aplicaciones comerciales residenciales a medianas.

Nota: La zona de movimiento de goma termoplástica para DILEX-EKSB no es reemplazable.



1.5 PRODUCTOS





1.6 MODO DE EMPLEO

1. Seleccione Schluter®-DILEX-EKSB de acuerdo con el espesor del revestimiento del piso.
2. Aplique un adhesivo adecuado sobre el área donde se colocará el perfil. El adhesivo debe asegurar el perfil y evitar que las patas de anclaje se telegrafíen a través del revestimiento del piso. La idoneidad del adhesivo puede depender del revestimiento de piso particular utilizado; consulte Schluter®-Systems para más información. El perfil debe alinearse directamente con las juntas de movimiento en el sustrato a continuación.
3. Presione las patas de anclaje perforadas del DILEX-EKSB en el adhesivo y alinee. Limpie o desengrase las patas de anclaje según sea necesario.
4. Instale el material para cubrir el piso según las instrucciones del fabricante, de modo que la superficie quede al ras con la parte superior del perfil; el perfil no debe ser más alto que la superficie, sino más bien hasta aprox. 1/32 " (1 mm) más bajo.

1.7 FABRICANTE Y GARANTIA DE LOS PRODUCTOS

- A. Fabricante aceptado: **Schluter**, https://www.schluter.com/schluter-us/en_US/

Garantía del producto: 5 años contra defectos de fabricación.

1.8 INDICACIONES

Schlüter®-DILEX-EKSB no precisa ningún mantenimiento especial. Para las superficies delicadas, debe evitarse el uso de productos de limpieza abrasivos. La capa de óxido que se forma en la superficie de latón o de aluminio puede eliminarse con ayuda de productos de pulir habituales, aunque volverá a formarse con el tiempo. Deterioros en las superficies anodizadas sólo podrán eliminarse con un repintado de la capa.

Tratando el acero inoxidable con pulimento de cromo o productos similares se obtiene una superficie brillante. Las superficies de acero inoxidable expuestas a la intemperie o a sustancias agresivas deberían limpiarse periódicamente con productos de limpieza no agresivos. Una limpieza periódica no sólo mantiene limpio el acero inoxidable, sino también reduce el riesgo de corrosión. En ningún caso los productos de limpieza pueden contener ácido clorhídrico o ácido fluorhídrico

Se debe evitar el contacto con otros metales, como, p.e., acero normal, ya que puede provocar oxidaciones. También se debe evitar el uso de herramientas para eliminar restos de mortero, como, p.e., espátulas y lana de acero. En caso necesario, se recomienda la utilización del pulimento de limpieza para acero inoxidable Schlüter®-CLEAN-CP.



COMERCIALIZADORA AICSA, S.A.

REPRESENTANTE EXCLUSIVO:



AICSA / Comercializadora AICSA, S.A.
San José, Costa Rica
Tel / Fax:(506) 2281-2256 / 2281-2257
Síguenos en Facebook / Aicsa.costarica
E-mail: ventas@aicsa.com.mx
www.aicsa.com.mx