



**PERFIL DE ALUMINIO PARA PAVIMENTOS CERÁMICOS,
MARCA SCHLÜTER, MODELO DILEX-KSN**

1.1 APLICACIÓN Y FUNCIÓN

Schluter®-DILEX-KSN es un perfil de junta de superficie para cargas pesadas con patas de anclaje de acero inoxidable o aluminio que protegen los bordes de las losetas. Cuenta con una zona de movimiento de caucho termoplástico blando de 7/16" (11 mm) de ancho que separa los campos individuales en la cubierta de baldosas y forma la superficie visible.

1.2 SUBMITTALS

A. Información del Producto: El fabricante debe proporcionar información completa de los productos y especificaciones detalladas de cada uno de los componentes de sus perfiles.

B. Catálogos y Muestras: Proporcionar catálogos y muestras de las molduras especificadas, incluyendo la gama de modelos disponibles en la línea de perfiles DILEX-KSN.

C. Presentar Manual de Mantenimiento y Limpieza editado por la fábrica.

1.3 MATERIAL

Schlüter®-DILEX-KSN está disponible en:

E: Acero Inoxidable

A: Aluminio

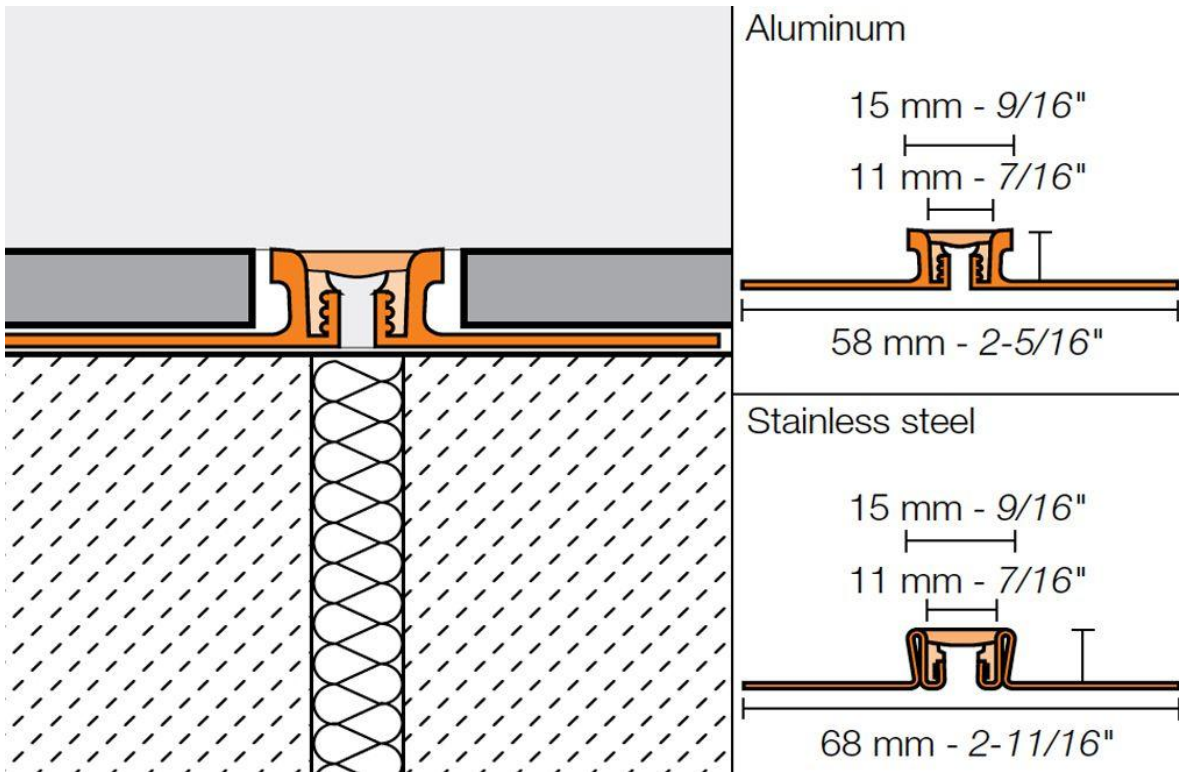
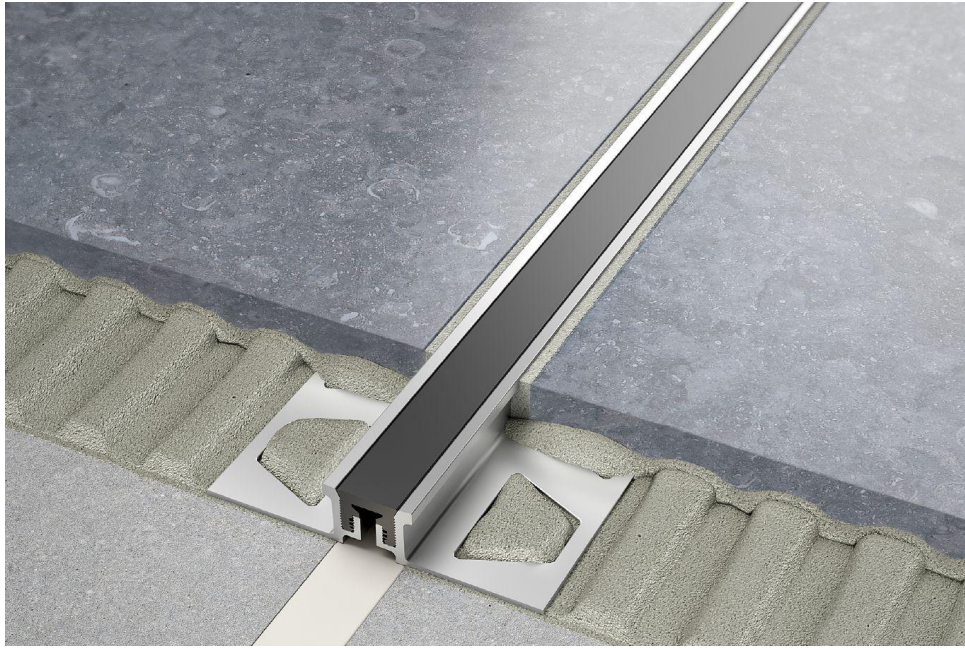
1.4 PROPIEDADES DEL MATERIAL Y CAMPOS DE APLICACIÓN

Schluter®-DILEX-KSN presenta patas de anclaje perforadas trapezoidales, hechas de acero inoxidable o aluminio, que están aseguradas en la capa adhesiva de mortero y brindan protección para los bordes de las losetas adyacentes. El perfil separa los campos individuales en la cubierta de baldosas y permite el movimiento a través de la zona de movimiento de caucho termoplástico blando de 7/16 "(11 mm) de ancho, que también forma la superficie visible. La zona de movimiento de caucho termoplástico se puede reemplazar si está dañada.

DILEX-KSN, con patas de anclaje de acero inoxidable, ofrece protección segura de bordes para superficies expuestas a tráfico comercial pesado (por ejemplo, almacenes, instalaciones de producción o centros comerciales).



1.5 PRODUCTOS





1.6 MODO DE EMPLEO

1. Seleccione el perfil de acuerdo con el grosor y el formato del mosaico.
2. Usando una llana dentada, aplique mortero de capa delgada sobre el área donde se colocará el perfil. El perfil debe alinearse directamente con las juntas de movimiento en el sustrato a continuación.
3. Presione las patas de anclaje perforadas del perfil en el mortero y alinee.
4. Aplique mortero adicional de capa delgada sobre las patas de anclaje perforadas para garantizar una cobertura total y soporte de los bordes de la loseta.
5. Incruste sólidamente los azulejos de modo que la superficie del azulejo quede al ras con la parte superior del perfil; el perfil no debe ser más alto que la superficie embaldosada, sino más bien hasta aprox. 1/32 "(1 mm) más bajo.
6. Se debe dejar una junta de aproximadamente 1/16 "- 1/8" (1.5 - 3 mm) entre la loseta y el perfil.
7. Llene la junta completamente con lechada o material de fraguado.

1.7 FABRICANTE Y GARANTIA DE LOS PRODUCTOS

- A. Fabricante aceptado: **Schluter**, https://www.schluter.com/schluter-us/en_US/

Garantía del producto: 5 años contra defectos de fabricación.

1.8 INDICACIONES

Schlüter®-DILEX-KSN no precisa ningún mantenimiento especial. Para las superficies delicadas, debe evitarse el uso de productos de limpieza abrasivos. La capa de óxido que se forma en la superficie de latón o de aluminio puede eliminarse con ayuda de productos de pulir habituales, aunque volverá a formarse con el tiempo. Deterioros en las superficies anodizadas sólo podrán eliminarse con un repintado de la capa.

Tratando el acero inoxidable con pulimento de cromo o productos similares se obtiene una superficie brillante. Las superficies de acero inoxidable expuestas a la intemperie o a sustancias agresivas deberían limpiarse periódicamente con productos de limpieza no agresivos. Una limpieza periódica no sólo mantiene limpio el acero inoxidable, sino también reduce el riesgo de corrosión. En ningún caso los productos de limpieza pueden contener ácido clorhídrico o ácido fluorhídrico.



COMERCIALIZADORA AICSA, S.A.

Se debe evitar el contacto con otros metales, como, p.e., acero normal, ya que puede provocar oxidaciones. También se debe evitar el uso de herramientas para eliminar restos de mortero, como, p.e., espátulas y lana de acero. En caso necesario, se recomienda la utilización del pulimento de limpieza para acero inoxidable Schlüter®-CLEAN-CP.

REPRESENTANTE EXCLUSIVO:



AICSA / Comercializadora AICSA, S.A.
San José, Costa Rica
Tel / Fax:(506) 2281-2256 / 2281-2257
Síguenos en Facebook / Aicsa.costarica
E-mail: ventas@aicsa.com.mx
www.aicsa.com.mx