



PERFIL DE ALUMINIO PARA PAVIMENTOS CERÁMICOS, MARCA SCHLÜTER, MODELO DECO- SG

1.1 APLICACIÓN Y FUNCIÓN

Schlüter®-DECO-SG es un perfil decorativo de alta calidad fabricado en aluminio anodizado para el diseño de juntas en revestimientos cerámicos. El perfil genera una pequeña junta de 12 mm de ancho que permiten diseñar atractivos detalles en zonas interiores. Su geometría en forma de U hace que sea un perfil ideal como perfil portador de elementos de vidrio (mamparas), tanto en pavimentos como en revestimientos, en combinación con platos de ducha a nivel de suelo.

En zonas de suelo ofrece Schlüter®- DECO-SG en combinación con los perfiles en forma de cuña Schlüter®- SHOWERPROFILE una solución funcional y decorativa.

1.2 SUBMITTALS

A. Información del Producto: El fabricante debe proporcionar información completa de los productos y especificaciones detalladas de cada uno de los componentes de sus perfiles.

B. Catálogos y Muestras: Proporcionar catálogos y muestras de las molduras especificadas, incluyendo la gama de modelos disponibles en la línea de perfiles Deco-SG.

C. Presentar Manual de Mantenimiento y Limpieza editado por la fábrica.

1.3 MATERIAL

Schlüter®-DECO-SG está disponible en los siguientes acabados:

AE = Aluminio anodizado mate natural

1.4 PROPIEDADES DEL MATERIAL Y CAMPOS DE APLICACIÓN

En determinados casos se debe comprobar la idoneidad del tipo de material según las agresiones químicas o mecánicas esperadas. Éstos son algunos consejos generales que hay que tener en cuenta.

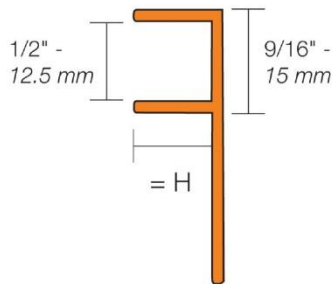
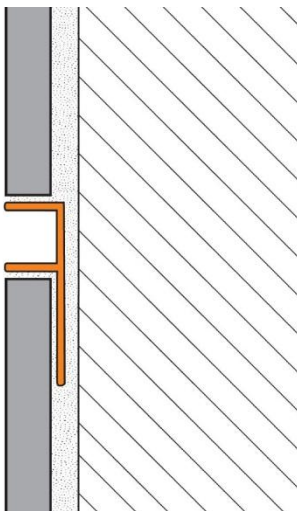
Schlüter®-DECO-SG (Aluminio anodizado): el aluminio presenta una superficie mate gracias a su capa anodizada, que bajo unas condiciones normales de uso no experimenta cambios. La superficie debe protegerse de objetos abrasivos o que puedan rayarla. El aluminio es sensible a medios alcalinos. Materiales que contengan cemento actúan en combinación con humedad de forma alcalina y pueden provocar corrosiones según el nivel



de concentración y el tiempo de exposición (formación de hidróxido de aluminio).

Por lo tanto se deberá eliminar de las superficies cualquier resto de mortero o material de rejuntado de forma inmediata. Los recubrimientos recién colocados, no se deberán cubrir con plásticos de protección. El perfil deberá estar en contacto con el azulejo en su totalidad para evitar de ese modo la acumulación en los huecos de agua alcalina.

1.5 PRODUCTOS



Relación de productos:

Schlüter®-DECO-SG

AE = Aluminio anodizado mate natural

Longitud de suministro: 2,50 m

H = mm	8	10	11	12,5
AE	•	•	•	•



1.6 MODO DE EMPLEO

1. Elegir Schlüter®-DECO-SG según el espesor de las baldosas.
2. Aplicar adhesivo para baldosas con una llana dentada en la zona donde limitará el pavimento cerámico.
3. Colocar Schlüter®-DECO-SG presionando el ala de fijación perforada en forma de trapecio en el adhesivo ajustando el perfil.
4. Cubrir el ala de fijación perforada con forma de trapecio en toda su superficie con adhesivo para baldosas llenando todos los huecos.
5. Colocar las baldosas presionándolas y ajustándolas al mismo nivel del perfil. Los azulejos deberán estar completamente nivelados con el perfil.
6. Dejar una junta de alrededor de 1,5 mm, que deberá rellenarse en su totalidad con material de rejuntado.
7. Las superficies delicadas deberán ser tratadas con materiales y herramientas que no produzcan arañazos o daños. Se deberá eliminar de forma inmediata cualquier resto de mortero o material de rejuntado.
8. El montaje de los elementos de vidrio (mamparas) tendrá lugar una vez terminada la instalación del perfil Schlüter®- DECO-SG. Importante: El vidrio no podrá estar en contacto directo con el perfil, por lo que se dejará una separación adecuada. Las juntas deberán sellarse con silicona. Nota: el vidrio deberá ser templado y cumplir con la normativa vigente.

1.7 FABRICANTE Y GARANTIA DE LOS PRODUCTOS

- A. Fabricante aceptado: **Schluter**, https://www.schluter.com/schluter-us/en_US/
- B. Garantía del producto: 5 años contra defectos de fabricación.

1.8 INDICACIONES

Schlüter®-DECO-SG no precisa ningún mantenimiento especial. Para superficies sensibles, no utilizar productos de limpieza abrasivos. Los deterioros del anodizado sólo podrán eliminarse mediante un repintado.



COMERCIALIZADORA AICSA, S.A.

REPRESENTANTE EXCLUSIVO:



AICSA / Comercializadora AICSA, S.A.
San José, Costa Rica
Tel / Fax:(506) 2281-2256 / 2281-2257
Síguenos en Facebook / Aicsa.costarica
E-mail: ventas@aicsa.com.mx
www.aicsa.com.mx