



PERFIL DE ALUMINIO PARA PAVIMENTOS CERÁMICOS, MARCA SCHLÜTER, MODELO SHOWERPROFILE- WS / -WSK

1.1 APLICACIÓN Y FUNCIÓN

Schlüter®-SHOWERPROFILE-WS / -WSK son perfiles soporte fabricados en aluminio anodizado de alta calidad. En combinación con las pestañas plásticas Schlüter®-SHOWERPROFILE-WSL, o Schlüter®-SHOWERPROFILE-WSC proporcionan una protección óptima contra el desbordamiento del agua en las duchas a nivel de suelo.

El perfil soporte Schlüter®-SHOWERPROFILE- WSK se pega posteriormente sobre los recubrimientos existentes, por lo que es ideal para la renovación. Cuenta con un área visible de 52 mm de ancho. Schlüter®-SHOWERPROFILE-WS junto con la pestaña plástica Schlüter®-SHOWERPROFILE- WSL realizada en PVC blando transparente, con una altura total de 37 mm, evita de manera fiable el desbordamiento del agua junto con la pendiente del plato de ducha. La pestaña plástica es transitable con silla de ruedas, y recupera de forma automática su posición original.

En combinación con la pestaña de plástico de PVC semirrígido Schlüter®-SHOWERPROFILE- WSC se consigue una sutil transición entre la zona de la ducha, y la superficie adyacente utilizando su bajo espesor de 2 mm, y un área visible de 16 mm.

Schlüter®-SHOWERPROFILE-WS es un perfil soporte para su colocación en capa fina de adhesivo. Tiene un área visible de 19 mm de ancho y una altura de 8 mm. Por lo tanto, se pueden combinar azulejos a partir de 8 mm de grosor con el perfil. Para baldosas de mayor grosor, se puede suplementar la altura del perfil con una base adicional de adhesivo

1.2 SUBMITTALS

A. Información del Producto: El fabricante debe proporcionar información completa de los productos y especificaciones detalladas de cada uno de los componentes de sus perfiles.

B. Catálogos y Muestras: Proporcionar catálogos y muestras de las molduras especificadas, incluyendo la gama de modelos disponibles en la línea de perfiles Showerprofile.

C. Presentar Manual de Mantenimiento y Limpieza editado por la fábrica.

1.3 MATERIAL

Schlüter®-SHOWERPROFILE-WS/-WSK están disponibles en los siguientes materiales:

Perfil soporte:

AE = Aluminio anodizado natural

Pestaña plástica:

PVC = Policloruro de vinilo



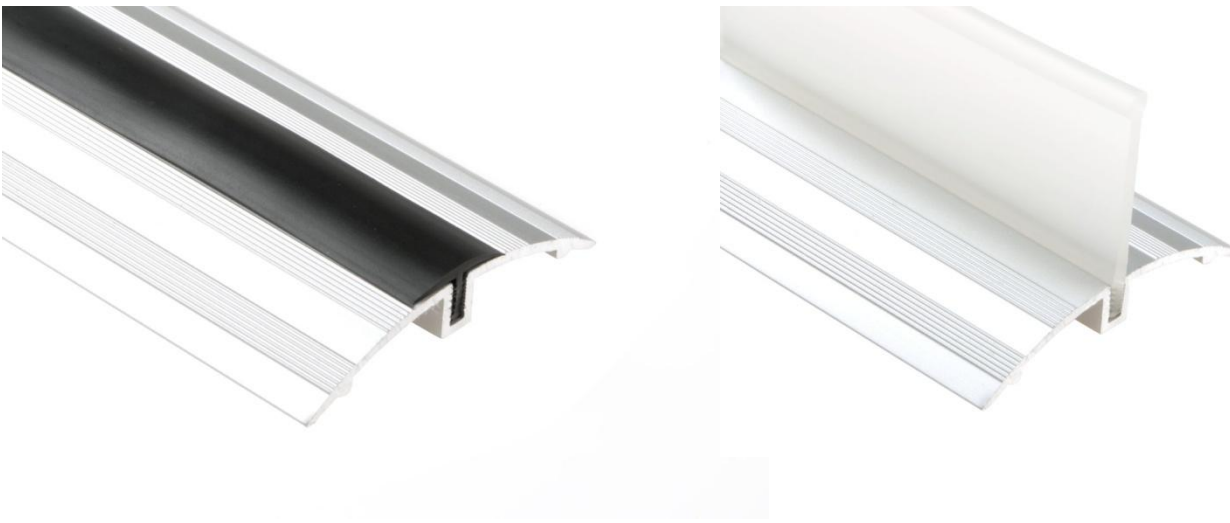
1.4 PROPIEDADES DEL MATERIAL Y CAMPOS DE APLICACIÓN

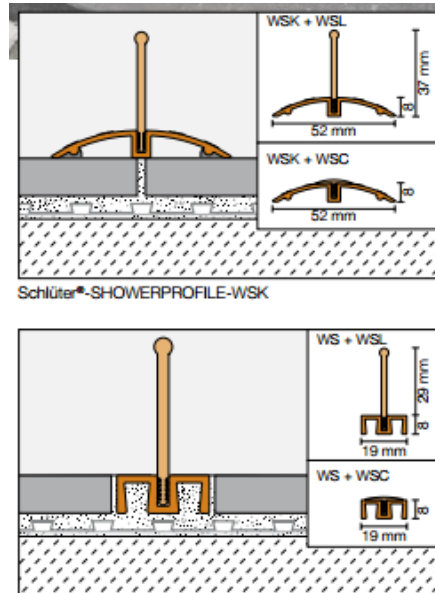
Se debe aclarar la idoneidad del tipo de material en casos especiales, en función de las cargas químicas, mecánicas, o de otros tipos. Éstas son algunas recomendaciones generales: Schlüter®-SHOWERPROFILE-WS/ - WSK-AE (aluminio anodizado): El aluminio tiene una capa superficial anodizada que no se altera con el uso normal. Las superficies visibles deben protegerse de la abrasión y de los arañazos. El aluminio es sensible a los medios alcalinos. Los materiales cementosos en combinación con la humedad alcalina, pueden dar lugar a corrosión, dependiendo de la concentración y del tiempo de exposición.

Por lo tanto, será necesario retirar inmediatamente los restos de adhesivo en contacto con el perfil, y no cubrir el perfil con ninguna película protectora. El perfil insertado en el azulejo en la totalidad de su superficie, evitará que pueda acumularse agua en las cavidades. La pestaña plástica Schlüter®-SHOWERPROFILE- WSL está fabricada en policloruro de vinilo blando altamente flexible (PVC).

Schlüter®-SHOWERPROFILE-CSM está fabricado de policloruro de vinilo semirrígido (PVC). Ambos son resistentes a los rayos UV y a las cargas químicas, así como a los hongos y bacterias.

1.5 PRODUCTOS





Schlüter®-SHOWERPROFILE-WS es un perfil de dos piezas de aluminio anodizado que evita el desbordamiento de agua en duchas a nivel de suelo. El perfil portador se coloca con adhesivo al mismo tiempo que la cerámica. Para evitar el desbordamiento se puede combinar el perfil con una pestaña plástica con forma recta o semicircular. Ambas versiones son aptas para el paso de sillas de ruedas.

Schlüter®-SHOWERPROFILE-WS	
Perfil portador de aluminio natural anodizado	
L = 1,00 m Nº art.	P = ud.
SPWS 19 AE / 100	40
L = 2,50 m	
SPWS 19 AE	40
L = 3,00 m	
SPWS 19 AE / 300	40

Schlüter®-SHOWERPROFILE-WSK es un perfil de dos piezas de aluminio anodizado que evita el desbordamiento de agua en duchas a nivel de suelo. El perfil portador se adhiere



posteriormente a los recubrimientos existentes. Para evitar el desbordamiento se puede combinar el perfil con una pestaña plástica con forma recta o semicircular. Ambas versiones son aptas para el paso de sillas de ruedas.

Schlüter®-SHOWERPROFILE-WSK	
Perfil portador de aluminio natural anodizado	
L = 1,00 m Nº art.	P = ud.
SPWSK 52 AE / 100	40
L = 2,50 m	
SPWSK 52 AE	40
L = 3,00 m	
SPWSK 52 AE / 300	40

Schlüter®-SHOWERPROFILE-WSC

Schlüter®-SHOWERPROFILE-WSC	
Pestaña plástica semicircular	
L = 1,00 m Nº art.	P = ud.
SPWSC 16 GS / 100	40
L = 2,50 m	
SPWSC 16 GS	40
L = 3,00 m	
SPWSC 16 GS / 300	40

Schlüter®-SHOWERPROFILE-WSL

Schlüter®-SHOWERPROFILE-WSL	
Pestaña plástica recta	
L = 1,00 m Nº art.	P = ud.
SPWSL 30 T / 100	40
L = 2,50 m	
SPWSL 30 T	40
L = 3,00 m	
SPWSL 30 T / 300	40



Schlüter®-SHOWERPROFILE-WSK/EK	
Tapón	
Nº art.	P = ud.
EK / SPWSK 52 AE	50

1.6 MODO DE EMPLEO

Schlüter®-SHOWERPROFILE-WS

1. Schlüter®-SHOWERPROFILE-WS se utiliza en combinación con baldosas con espesores a partir de 8 mm.
2. El pavimento de baldosas se colocará hasta el punto justo, donde el perfil de protección Schlüter®- SHOWERPROFILE- WS se instalará.
3. El perfil se suplementará con una base de adhesivo acorde con el grosor de la baldosa, y se presionará hasta quedar enrasado con las baldosas adyacentes.
4. Dejar una junta de al menos 1,5 mm. Rellenar con material de rejuntado el espacio entre la baldosa y el perfil.
5. Las superficies del recubrimiento se deben tratar con materiales y herramientas que no puedan causar arañazos o daños. Los restos de adhesivo se deberán eliminar de forma inmediata.
6. Las esquinas se realizarán mediante cortes a inglete.
7. Las pestañas plásticas Schlüter®-SHOWERPROFILE WSL-o-WSC se deben cortar a la medida deseada y colocarse presionando en la ranura del perfil.

Schlüter®-SHOWERPROFILE-WSK

1. Limpiar la superficie sobre la que el perfil irá pegado.
2. Schlüter®-SHOWERPROFILE-WSK se pega con el adhesivo de montaje Schlüter®-KERDI-FIX, o material equivalente. Para ello, aplicar el adhesivo en la parte posterior sobre los bordes exteriores del perfil soporte. A continuación, se colocará el perfil. Antes de aplicar el adhesivo, será necesario limpiar y desengrasar las superficies de pegado.
3. A continuación, limpiar el exceso de adhesivo con los productos adecuados.
4. Las esquinas se realizarán mediante cortes a inglete.
5. Las pestañas plásticas Schlüter®-SHOWERPROFILE WSL-o-WSC se deben cortar a la medida deseada y colocar presionando en la ranura del perfil.

Nota: el perfil logrará un aumento de aproximadamente 8 mm por encima de la superficie. Las partes huecas de los extremos se deben sellar con el adhesivo de montaje Schlüter®-KERDI-FIX, o material equivalente.



COMERCIALIZADORA AICSA, S.A.

1.7 FABRICANTE Y GARANTIA DE LOS PRODUCTOS

A. Fabricante aceptado: **Schluter**, https://www.schluter.com/schluter-us/en_US/

B. Garantía del producto: 10 años contra defectos de fabricación.

1.8 INDICACIONES

Schlüter®-SHOWERPROFILE-WS/-WSK no precisa ningún mantenimiento o cuidado especial. Para superficies delicadas, se deben utilizar productos de limpieza sin agentes abrasivos. Los daños superficiales, podrán ser eliminados sólo mediante un nuevo lacado.

Las pestañas plásticas Schlüter®-SHOWERPROFILE-WSL y Schlüter®-SHOWERPROFILE-WSC son resistentes a los hongos y bacterias, y no requieren ningún cuidado o mantenimiento especial.

REPRESENTANTE EXCLUSIVO:



AICSA / Comercializadora AICSA, S.A.
San José, Costa Rica
Tel / Fax:(506) 2281-2256 / 2281-2257
Síguenos en Facebook / Aicsa.costarica
E-mail: ventas@aicsa.com.mx
www.aicsa.com.mx