



**PERFIL DE PVC PARA PAVIMENTOS CERÁMICOS,
MARCA SCHLÜTER, MODELO DILEX-BWA**

1.1 APLICACIÓN Y FUNCIÓN

Schluter®- DILEX-BWA es un perfil de junta perimetral con una pata de anclaje rígida de PVC y una zona de movimiento de CPE suave de 3/16 "(5 mm) de ancho que aísla la cubierta de azulejos de elementos de construcción fijos, como bañeras, platos de ducha y marcos de puertas y ventanas.

1.2 SUBMITTALS

A. Información del Producto: El fabricante debe proporcionar información completa de los productos y especificaciones detalladas de cada uno de los componentes de sus perfiles.

B. Catálogos y Muestras: Proporcionar catálogos y muestras de las molduras especificadas, incluyendo la gama de modelos disponibles en la línea de perfiles DILEX-BWA.

C. Presentar Manual de Mantenimiento y Limpieza editado por la fábrica.

1.3 MATERIAL

Schlüter®-DILEX-BWA está disponible en:

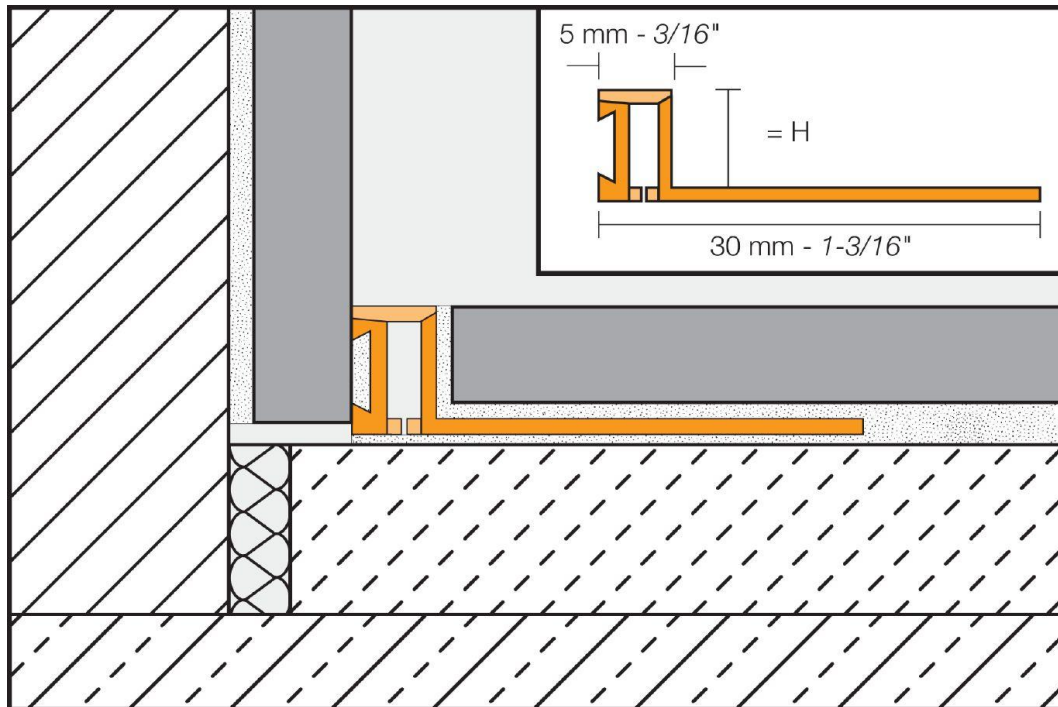
PVC

1.4 PROPIEDADES DEL MATERIAL Y CAMPOS DE APLICACIÓN

Schluter®-DILEX-BWA presenta una pata de anclaje perforada trapezoidal, hecha de PVC rígido reciclado, que está asegurada en la capa adhesiva de mortero, y un canal con cola de milano, hecha de PVC rígido reciclado, que puede unirse a elementos de construcción fijos (p. Ej. , marcos de puertas y ventanas, bañeras y platos de ducha, encimeras, etc.) usando Schluter®-KERDI-FIX, resina epoxi, silicona, adhesivo para azulejos, etc. El perfil aísla la cubierta de azulejos de la estructura y permite el movimiento a través de 3 / Zona de movimiento de polietileno clorado suave (CPE) de 16 "(5 mm) de ancho, que también forma la superficie visible. La zona de movimiento de CPE inferior se corta para maximizar la absorción del movimiento. DILEX-BWA también evita los puentes de sonido, lo que lo hace ideal para transiciones en pisos con clasificación acústica.



1.5 PRODUCTOS





1.6 MODO DE EMPLEO

1. Seleccione el perfil de acuerdo con el grosor y el formato del mosaico.
2. Usando una llana dentada, aplique mortero de capa delgada sobre el área donde se colocará el perfil.
3. Si es necesario, llene el canal de cola de milano de DILEX-BWA con KERDI-FIX, resina epoxi, silicona o similar para adherir el perfil a la estructura existente.
4. Presione la pata de anclaje perforada del perfil en el mortero y ajústela de forma segura contra los elementos de construcción existentes.
5. Aplique mortero adicional de capa delgada sobre la pata de anclaje perforada para garantizar una cobertura y soporte completos de los bordes de la loseta.
6. Incruste sólidamente las baldosas y alinee al ras con la parte superior del perfil.
7. Una articulación de aprox. Se debe dejar 1/16" - 1/8" (1.5 - 3 mm) entre la loseta y el perfil.
8. Llene la junta completamente con lechada o material de fraguado.

1.7 FABRICANTE Y GARANTIA DE LOS PRODUCTOS

- A. Fabricante aceptado: **Schluter**, https://www.schluter.com/schluter-us/en_US/

Garantía del producto: 5 años contra defectos de fabricación.

1.8 INDICACIONES

Schlüter®-DILEX-BWA no precisa ningún mantenimiento especial. Para las superficies delicadas, debe evitarse el uso de productos de limpieza abrasivos. La capa de óxido que se forma en la superficie de latón o de aluminio puede eliminarse con ayuda de productos de pulir habituales, aunque volverá a formarse con el tiempo. Deterioros en las superficies anodizadas sólo podrán eliminarse con un repintado de la capa.

Tratando el acero inoxidable con pulimento de cromo o productos similares se obtiene una superficie brillante. Las superficies de acero inoxidable expuestas a la intemperie o a sustancias agresivas deberían limpiarse periódicamente con productos de limpieza no agresivos. Una limpieza periódica no sólo mantiene limpio el acero inoxidable, sino también reduce el riesgo de corrosión. En ningún caso los productos de limpieza pueden contener ácido clorhídrico o ácido fluorhídrico.



COMERCIALIZADORA AICSA, S.A.

Se debe evitar el contacto con otros metales, como, p.e., acero normal, ya que puede provocar oxidaciones. También se debe evitar el uso de herramientas para eliminar restos de mortero, como, p.e., espátulas y lana de acero. En caso necesario, se recomienda la utilización del pulimento de limpieza para acero inoxidable Schlüter®-CLEAN-CP.

REPRESENTANTE EXCLUSIVO:



AICSA / Comercializadora AICSA, S.A.
San José, Costa Rica
Tel / Fax:(506) 2281-2256 / 2281-2257
Síguenos en Facebook / Aicsa.costarica
E-mail: ventas@aicsa.com.mx
www.aicsa.com.mx