



**JUNTAS DE EXPANSIÓN, MARCA C/S GROUP,
MODELO AFW & AFWC 100/800 SERIES**

1.1 DATOS TÉCNICOS

1. Extrusión de aluminio - C/S Group utiliza varias aleaciones y caracteres que se establecen para el uso determinado de partes individuales.

Será una de las siguientes extrusiones: (6063-T5, T6, T52) (6061-T5, T6, T51) (6105-T5, T6) (6005-T5) (6005A-T5, T61)

Hoja – 6061-T6, 3003-H14, 5005-H34, ASTM B209

2. Duroflex Gasket
 - Single Durometer – 65 Shore A, ASTM D2000
 - Color - Gris

1.2 DESCRIPCIÓN DE PRODUCTO

1. Las juntas de pared de metal y de techo Allway Metal de **C/S Group**, modelos **AFW y AFWC 100/800** están diseñadas para aplicaciones en interiores donde el bajo mantenimiento o la manipulación de resistencia aplicaciones son deseables.
2. Aplicaciones:
 - En aplicaciones interiores para combinar con las cubiertas de piso de metal Allway.
 - Con cubiertas de aluminio estándar suministradas anodizadas con tono transparente también disponibles con pintura Kynar o con placas de bronce o acero inoxidable.

1.3 CARACTERÍSTICAS DE RENDIMIENTO

Las cubiertas de metal Allway contienen una placa central de aluminio de libre movimiento que se extiende a lo largo de la junta y se desliza entre los conjuntos del bastidor. Se puede pintar toda la cubierta para combinarla con los acabados de la pared.

1.4 ACABADOS

1. Acabado anodizado claro. Kynar. Pintura disponible.



1.5 INSTALACIÓN

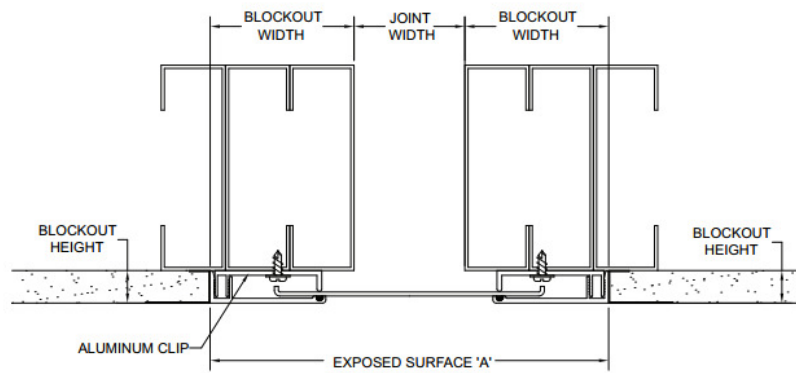
Instalar el retén con los pernos de anclaje suministrada por C / S. La placa central es retenida por las placas de la junta, que se aclopan al canal de enclavamiento.

1.6 ESTILOS

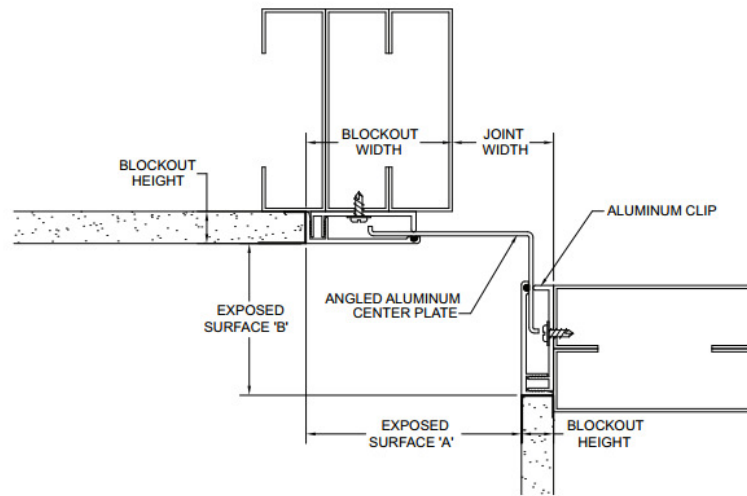
Modelo	Ancho Mínima	Apertura	Apertura Máxima	Superficie Expuesta A	Superficie Expuesta B	Ancho de Bloqueo	Altura de Bloqueo
AFW-100	1.00"(25mm)	0.25"(6mm)	1.88"(48mm)	5.00" (127mm)	N/A	2.00"(51mm)	0.63"(16mm)
AFW-200	2.00"(51mm)	0.38"(10mm)	3.50"(89mm)	7.75" (197mm)	N/A	2.88"(73mm)	0.63"(16mm)
AFW-300	3.00"(76mm)	0.00"(0mm)	6.38"(162mm)	10.75" (273mm)	N/A	3.88"(98mm)	0.63"(16mm)
AFW-400	4.00"(102mm)	1.00"(25m)	7.38"(187mm)	11.75" (298mm)	N/A	3.88"(98mm)	0.63"(16mm)
AFW-500	5.00"(127mm)	2.25"(57mm)	8.00"(203mm)	12.75" (324mm)	N/A	3.88"(98mm)	0.63"(16mm)
AFW-600	6.00"(152mm)	3.25"(83mm)	9.00"(229mm)	13.75" (349mm)	N/A	3.88"(98mm)	0.63"(16mm)
AFW-700	7.00"(178mm)	3.25"(83mm)	11"(279mm)	17.00" (432mm)	N/A	5.00"(127mm)	0.63"(16mm)
AFW-800	8.00"(203mm)	4.00"(102mm)	12"(305mm)	18.00" (457mm)	N/A	5.00"(127mm)	0.63"(16mm)
AFWC-100	1"(25mm)	0.63"(16mm)	1.44"(37mm)	2.38" (60mm)	2"(51mm)	2.00"(51mm)	0.63"(16mm)
AFWC-200	2"(51mm)	1.19"(30mm)	2.75"(70mm)	4.25" (108mm)	3"(76mm)	2.88(51mm)	0.63"(16mm)
AFWC-300	3"(76mm)	1.50"(38mm)	4.69"(119mm)	6.25"(159mm)	5.25"(133mm)	3.88"(98mm)	0.63"(16mm)
AFWC-400	4"(102mm)	2.50"(64mm)	5.69"(144mm)	7.25" (184mm)	5.25"(133mm)	3.88"(98mm)	0.63"(16mm)
AFWC-500	5.00"(127mm)	3.63"(92mm)	6.50"(165mm)	8.25" (210mm)	5.25"(133mm)	3.88"(98mm)	0.63"(16mm)
AFWC-600	6.00"(152mm)	4.63"(117mm)	7.50"(191mm)	9.25" (235mm)	5.25"(133mm)	3.88"(98mm)	0.63"(16mm)
AFWC-700	7.00"(178mm)	5"(127mm)	9"(229mm)	11.38" (289mm)	5.25"(133mm)	5"(127mm)	0.63"(16mm)
AFWC-800	8.00"(203mm)	6"(152mm)	10"(254mm)	12.38" (314mm)	5.25"(133mm)	5"(127mm)	0.63"(16mm)



1.7 DISEÑOS



AFW (TYP.)



AFWC (TYP.)



COMERCIALIZADORA AICSA, S.A.

1.8 FABRICANTE Y GARANTIA DE LOS PRODUCTOS

A. Fabricante aceptado: Construction Specialties, Inc., www.c-sgroup.com

B. Garantía del producto: 5 años contra defectos de fabricación.

REPRESENTANTE EXCLUSIVO:



AICSA / Comercializadora AICSA, S.A.
San José, Costa Rica
Tel / Fax:(506) 2281-2256 / 2281-2257
Síguenos en Facebook / [Aicsa.costarica](https://www.facebook.com/Aicsa.costarica)
E-mail: ventas@aicsa.com.mx
www.aicsa.com.mx