



**JUNTAS DE EXPANSIÓN, MARCA C/S GROUP,
MODELO FWF & FWFC 300/ 500 SERIES**

1.1 DATOS TÉCNICOS

1. Extrusión de aluminio - C/S Group utiliza varias aleaciones y caracteres que se establecen para el uso determinado de partes individuales.

Será una de las siguientes extrusiones: (6063-T5, T6, T52) (6061-T5, T6, T51) (6105-T5, T6) (6005-T5) (6005A-T5, T61)

Hoja – 6061-T6, 3003-H14, 5005-H34, ASTM B209
2. Junta primaria
Single Durometer 70 Shore- A, ASTM D2000
Disponibile en 4 colores.

1.2 DESCRIPCIÓN DE PRODUCTO

1. Las juntas de pared y cielo raso Thinline a ras de **C/S Group**, modelos **FWF y FWFC 300/500** tiene bordes diseñados para bloquear en los retenedores de aluminio, esto evita grietas en la abertura entre la junta y el retén, asegurando un sello higiénico. La sección central de la junta se flexiona para permitir un movimiento completo.
2. Aplicaciones:
 - En aplicaciones de pared y cielo raso, para alinear y combinar con las cubiertas Thinline a ras usadas en el piso.
 - En la mayoría de los acabados de piso y cielo raso; la configuración del marco varía para adecuarse al acabado seleccionado.
 - Donde la higiene sea importante.

1.3 CARACTERISTICAS DE RENDIMIENTO

Las cubiertas de pared y cielo raso Thinline a ras de C/S cuentan con juntas de Santoprene que se integran perfectamente con la mayoría de las superficies de pared y cielo raso. Estas cubiertas de juntas proporcionan movimientos multidireccionales y se adaptan tanto a los movimientos sísmicos como a los movimientos térmicos. La junta de termoplástico de doble durómetro tiene bordes rígidos diseñados para bloquear en los retenedores de aluminio.



1.4 ACABADOS

1. Acabado laminado en cualquier aluminio expuesto. Disponible en negro, blanco, gris y crudo.

Pegar los bordes del retén de aluminio y los paneles de yeso para proporcionar una transición suave a los paneles de yeso. Aplicar el acabado de la pared apropiada según sea necesario.

1.5 INSTALACIÓN

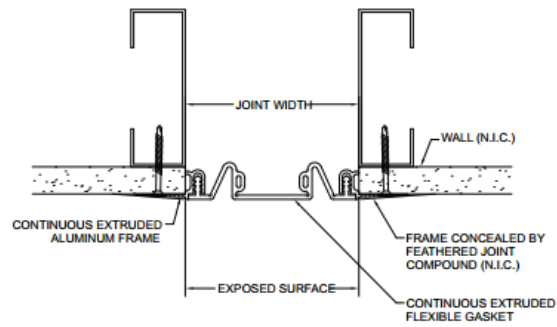
Conectar los dispositivos de retención de aluminio a la pared con los sujetadores mecánicos. Colocar el empaque en los retenedores.

1.6 ESTILOS

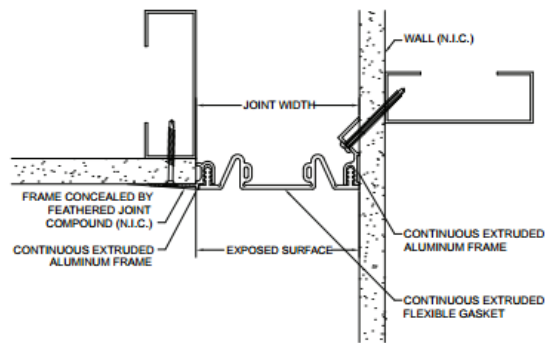
Modelo	Ancho	Apertura Mínima	Apertura Máxima	Superficie Expuesta	Ancho de Bloqueo	Altura de Bloqueo
FWF-300	3.00"(76mm)	1.25"(32mm)	4.50"(114mm)	3.00" (76mm)	N/A	N/A
FWF-400	4.00"(102mm)	1.25"(32mm)	6.00"(152mm)	4.00" (102mm)	N/A	N/A
FWF-500	5.00"(127mm)	1.25"(32mm)	7.50"(191mm)	5.00" (127mm)	N/A	N/A
FWFC-300	3.00"(76mm)	1.25"(32mm)	4.50"(114mm)	3.00" (76mm)	N/A	N/A
FWFC-400	4.00"(102mm)	1.25"(32mm)	6.00"(152mm)	4.00" (102mm)	N/A	N/A
FWFC-500	5.00"(127mm)	1.25"(32mm)	7.50"(191mm)	5.00" (127mm)	N/A	N/A



1.7 DISEÑOS



FWF-300/500



FWFC-300/500



COMERCIALIZADORA AICSA, S.A.

1.8 FABRICANTE Y GARANTIA DE LOS PRODUCTOS

A. Fabricante aceptado: Construction Specialties, Inc., www.c-sgroup.com

B. Garantía del producto: 5 años contra defectos de fabricación.

REPRESENTANTE EXCLUSIVO:



AICSA / Comercializadora AICSA, S.A.
San José, Costa Rica
Tel / Fax:(506) 2281-2256 / 2281-2257
Síguenos en Facebook / Aicsa.costarica
E-mail: ventas@aicsa.com.mx
www.aicsa.com.mx