



JUNTAS DE EXPANSIÓN, MARCA C/S GROUP, MODELO GFS-W & GFSW-W SERIES

1.1 DATOS TÉCNICOS

1. Extrusión de aluminio - C/S Group utiliza varias aleaciones y caracteres que se establecen para el uso determinado de partes individuales.

Será una de las siguientes extrusiones: (6063-T5, T6, T52) (6061-T5, T6, T51) (6105-T5, T6) (6005-T5) (6005A-T5, T61)
2. Junta primaria
Dual Durometer 65 Shore A, 90 Shore A, ASTM D2000
Disponible en 4 colores.

1.2 DESCRIPCIÓN DE PRODUCTO

1. Las juntas de pared y cielo raso Twinline a ras de **C/S Group**, modelos **GFS-W** y **GFSW-W** es una cubierta de junta integrada por los marcos de aluminio extruido y un sello de TPR. El marco de la pared de aluminio extruido está diseñado para proporcionar una protuberancia mínima en la aplicación del montaje en la superficie.
2. Aplicaciones:
 - En aplicaciones donde se desee un mínimo impacto visual.
 - Adecuado para todo acabado de pared.
 - Donde la higiene sea importante.
 - 1" y 2" juntas.

1.3 CARACTERISTICAS DE RENDIMIENTO

La junta de termoplástico de doble durómetro tiene bordes rígidos diseñados para que encaje en los marcos laterales de aluminio. Esto evita aberturas entre el gasket y el marco, asegurando un sello higiénico.

La sección central más suave de la junta permite un movimiento completo sin la necesidad de ranuras en la superficie superior que recogen la suciedad. Los bordes rígidos también impiden que la junta se corte por cargas rodantes pesadas que tienden a destruir las juntas convencionales.

1.4 ACABADOS

1. Acabado laminado en cualquier aluminio expuesto. Disponible en negro, blanco, gris y crudo.



Pegar los bordes del retén de aluminio y los paneles de yeso para proporcionar una transición suave a los paneles de yeso. Aplicar el acabado de la pared apropiada según sea necesario.

1.5 INSTALACIÓN

Se deberán hacer las preparaciones (blockouts) para recibir los perfiles de las juntas.

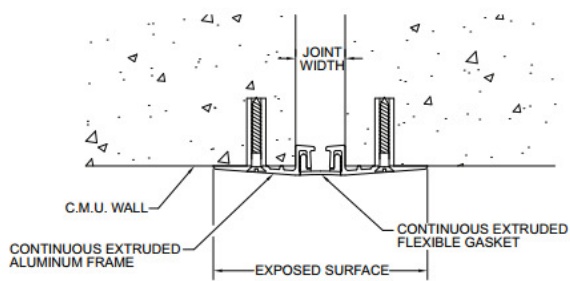
Conectar los dispositivos de retención de aluminio a la pared con los sujetadores mecánicos. Colocar el empaque en los retenedores. Este modelo también utiliza un conjunto de turnbar.

1.6 ESTILOS

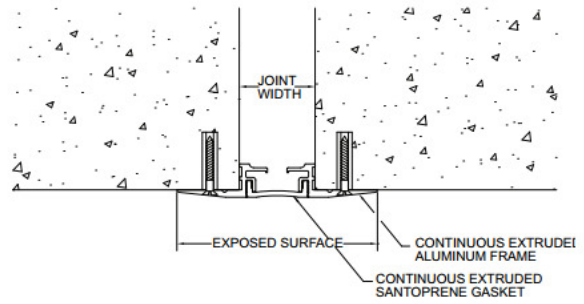
Modelo	Ancho	Apertura Mínima	Apertura Máxima	Superficie Expuesta	Ancho de Bloqueo	Altura de Bloqueo
GFS-100W	1.00"(25mm)	0.75"(19mm)	1.25"(32mm)	4.31" (109mm)	N/A	N/A
GFS-200W	2.00"(51mm)	1.50"(38mm)	2.50"(64mm)	5.13" (130mm)	N/A	N/A
GFSW-100W	1.00"(25mm)	0.75"(19mm)	1.25"(32mm)	2.66" (68mm)	N/A	N/A
GFSW-200W	2.00"(51mm)	1.50"(38mm)	2.50"(64mm)	3.56" (90mm)	N/A	N/A



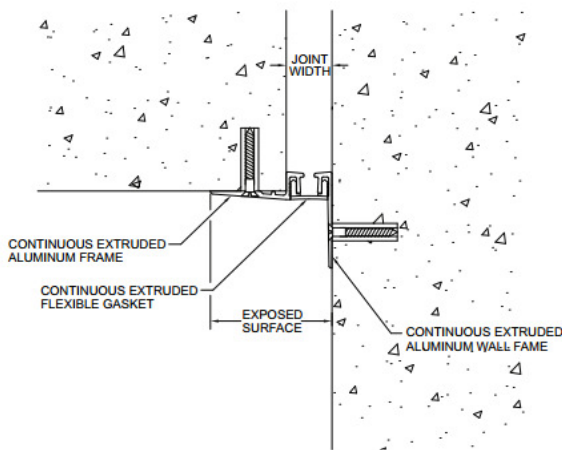
1.7 DISEÑOS



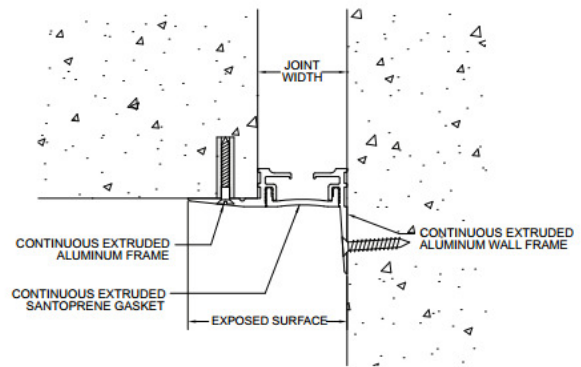
GFS-100W



GFS-200W



GFSW-100W



GFSW-200W



COMERCIALIZADORA AICSA, S.A.

1.8 FABRICANTE Y GARANTIA DE LOS PRODUCTOS

A. Fabricante aceptado: Construction Specialties, Inc., www.c-sgroup.com

B. Garantía del producto: 5 años contra defectos de fabricación.

REPRESENTANTE EXCLUSIVO:



AICSA / Comercializadora AICSA, S.A.
San José, Costa Rica
Tel / Fax:(506) 2281-2256 / 2281-2257
Síguenos en Facebook / Aicsa.costarica
E-mail: ventas@aicsa.com.mx
www.aicsa.com.mx