



**JUNTAS DE EXPANSIÓN, MARCA C/S GROUP,
MODELO XLS & XLSC 800 / 3400 Series**

1.1 DATOS TÉCNICOS

1. Extrusión de aluminio - C/S Group utiliza varias aleaciones y caracteres que se establecen para el uso determinado de partes individuales.

Será una de las siguientes extrusiones: (6063-T5, T6, T52) (6061-T5, T6, T51) (6105-T5, T6) (6005-T5) (6005A-T5, T61)

2. Acero inoxidable
Bisagra continua

1.2 DESCRIPCIÓN DE PRODUCTO

1. Las juntas de exteriores de **C/S Group**, modelos **XLS y XLSC 800 / 3600** es una cubierta compuestas de aluminio extruido y diversos equipos mecánicos. El panel de la cubierta es un conjunto de bastidores estructural, que consiste en recibir diversos acabados. Cada unidad es retenida por los cierres magnéticos de alta resistencia (2 ea.). El panel está diseñado para volver a la posición de cierre nominal después de un evento a través de un contrapeso.

2. Aplicaciones:

- En aplicaciones sísmicas en paredes exteriores en las que se desea ocultar la cubierta dentro de los acabados de la fachada.
- En aplicaciones de acabado liviano de hasta 1,4cm (9/16") de espesor (suministradas por terceros).
- Cuando se requiera mantenimiento después de un terremoto.
- Donde se esperan fuertes vientos.

1.3 CARACTERISTICAS DE RENDIMIENTO

Las juntas a ras, integran un acabado de la fachada en el sistema de escalera de la cubierta para lograr que las cubiertas sean imperceptibles. Las cubiertas se liberan de la pared en un costado para permitir que haya un movimiento sísmico completo y regresan a la posición cerrada después de un evento a través del sistema de contrapeso.



1.4 ACABADOS

1. Anodizado claro.

1.5 INSTALACIÓN

Las nivelaciones deben ser planas, niveladas y paralelas. La base de las preparaciones deben ser planas (a lo largo de la longitud de la unión) a dentro de $\pm 1/16$ " [1,6 mm] y el nivel (a través de la articulación) dentro de $\pm 1/16$ " [1,6 mm].

La superficie de las preparaciones deben estar limpias y libres de polvo, suciedad, escombros y aceites que puedan afectar la instalación de las juntas.

1.6 ESTILOS

Modelo	Ancho	Apertura Mínima	Apertura Máxima	Superficie Expuesta	Ancho Bisagra Lado	Ancho Bisagra Post	Altura Bloqueo
XLS-800	8.00"(203mm)	4.00" (102mm)	16.00" (406mm)	17.31' (440mm)	4.31"(110mm)	5.00"(127mm)	2.00"(51mm)
XLS-900	9.00"(229mm)	4.00" (102mm)	18.00" (457mm)	18.31' (465mm)	4.31"(110mm)	5.00"(127mm)	2.00"(51mm)
XLS-1000	10.00"(254mm)	4.00" (102mm)	20.00" (508mm)	19.31' (491mm)	4.31"(110mm)	5.00"(127mm)	2.00"(51mm)
XLS-1100	11.00"(279mm)	4.00" (102mm)	22.00" (559mm)	20.31' (516mm)	4.31"(110mm)	5.00"(127mm)	2.00"(51mm)
XLS-1200	12.00"(305mm)	4.00" (102mm)	24.00" (610mm)	21.31' (541mm)	4.31"(110mm)	5.00"(127mm)	2.00"(51mm)
XLS-1300	13.00"(330mm)	4.00" (102mm)	26.00" (660mm)	22.31' (567mm)	4.31"(110mm)	5.00"(127mm)	2.00"(51mm)
XLS-1400	14.00"(356mm)	4.00" (102mm)	28.00" (711mm)	23.31' (592mm)	4.31"(110mm)	5.00"(127mm)	2.00"(51mm)
XLS-1500	15.00"(381mm)	4.00" (102mm)	30.00" (762mm)	24.31' (618mm)	4.31"(110mm)	5.00"(127mm)	2.00"(51mm)
XLS-1600	16.00"(406mm)	4.00" (102mm)	32.00" (813mm)	25.31' (643mm)	4.31"(110mm)	5.00"(127mm)	2.00"(51mm)
XLS-1700	17.00"(432mm)	4.50" (114mm)	34.00" (864mm)	26.31' (668mm)	4.31"(110mm)	5.00"(127mm)	2.00"(51mm)
XLS-1800	18.00"(457mm)	4.50" (114mm)	36.00" (914mm)	27.31' (694mm)	4.31"(110mm)	5.00"(127mm)	2.00"(51mm)
XLS-1900	19.00"(483mm)	4.50" (114mm)	38.00" (965mm)	28.31' (719mm)	4.31"(110mm)	5.00"(127mm)	2.00"(51mm)
XLS-2000	20.00"(508mm)	4.50" (114mm)	40.00" (1016mm)	29.31' (745mm)	4.31"(110mm)	5.00"(127mm)	2.00"(51mm)
XLS-2100	21.00"(533mm)	4.50" (114mm)	42.00" (1067mm)	30.31' (770mm)	4.31"(110mm)	5.00"(127mm)	2.00"(51mm)
XLS-2200	22.00"(559mm)	4.50" (114mm)	44.00" (1118mm)	31.31' (795mm)	4.31"(110mm)	5.00"(127mm)	2.00"(51mm)
XLS-2300	23.00"(584mm)	4.50" (114mm)	46.00" (1168mm)	32.31' (821mm)	4.31"(110mm)	5.00"(127mm)	2.00"(51mm)
XLS-2400	24.00"(610mm)	4.50" (114mm)	48.00" (1219mm)	33.31' (846mm)	4.31"(110mm)	5.00"(127mm)	2.00"(51mm)



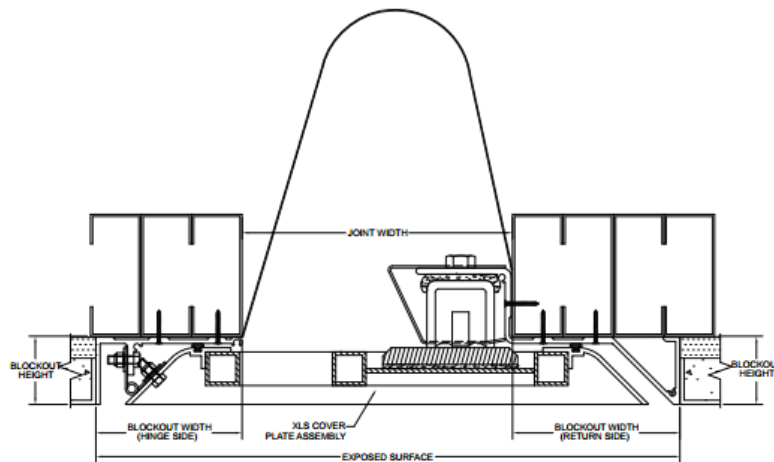
COMERCIALIZADORA AICSA, S.A.

XLS-2500	25.00"(635mm)	4.50" (114mm)	50.00" (1270mm)	34.31' (872mm)	4.31"(110mm)	5.00"(127mm)	2.00"(51mm)
XLS-2600	26.00"(60mm)	4.50" (114mm)	52.00" (1321mm)	35.31' (897mm)	4.31"(110mm)	5.00"(127mm)	2.00"(51mm)
XLS-2700	27.00"(686mm)	4.50" (114mm)	53.00" (1346mm)	36.31' (922mm)	4.31"(110mm)	5.00"(127mm)	2.00"(51mm)
XLS-2800	28.00"(711mm)	4.50" (114mm)	54.00" (1372mm)	37.31' (948mm)	4.31"(110mm)	5.00"(127mm)	2.00"(51mm)
XLS-2900	29.00"(737mm)	4.50" (114mm)	55.00" (1397mm)	38.31' (973mm)	4.31"(110mm)	5.00"(127mm)	2.00"(51mm)
XLS-3000	30.00"(762mm)	4.50" (114mm)	56.00" (1422mm)	39.31' (999mm)	4.31"(110mm)	5.00"(127mm)	2.00"(51mm)
XLS-3100	31.00"(787mm)	4.50" (114mm)	57.00" (1448mm)	40.31' (1024mm)	4.31"(110mm)	5.00"(127mm)	2.00"(51mm)
XLS-3200	32.00"(813mm)	4.50" (114mm)	58.00" (1473mm)	41.31' (1049mm)	4.31"(110mm)	5.00"(127mm)	2.00"(51mm)
XLS-3300	33.00"(838mm)	4.50" (114mm)	59.00" (1499mm)	42.31' (1075mm)	4.31"(110mm)	5.00"(127mm)	2.00"(51mm)
XLS-3400	34.00"(864mm)	4.50" (114mm)	60.00" (1524mm)	43.31' (1100mm)	4.31"(110mm)	5.00"(127mm)	2.00"(51mm)
XLSC-800	8.00"(203mm)	4.00" (102mm)	16.00" (406mm)	13.00' (330mm)	N/A	5.00"(127mm)	2.00"(51mm)
XLSC-900	9.00"(229mm)	4.00" (102mm)	18.00" (457mm)	14.00' (356mm)	N/A	5.00"(127mm)	2.00"(51mm)
XLSC-1000	10.00"(254mm)	4.00" (102mm)	20.00" (508mm)	15.00' (381mm)	N/A	5.00"(127mm)	2.00"(51mm)
XLSC-1100	11.00"(279mm)	4.00" (102mm)	22.00" (559mm)	16.00' (406mm)	N/A	5.00"(127mm)	2.00"(51mm)
XLSC-1200	12.00"(305mm)	4.00" (102mm)	24.00" (610mm)	17.00' (432mm)	N/A	5.00"(127mm)	2.00"(51mm)
XLSC-1300	13.00"(330mm)	4.00" (102mm)	26.00" (660mm)	18.00' (457mm)	N/A	5.00"(127mm)	2.00"(51mm)
XLSC-1400	14.00"(356mm)	4.00" (102mm)	28.00" (711mm)	19.00' (483mm)	N/A	5.00"(127mm)	2.00"(51mm)
XLSC-1500	15.00"(381mm)	4.00" (102mm)	30.00" (762mm)	20.00' (508mm)	N/A	5.00"(127mm)	2.00"(51mm)
XLSC-1600	16.00"(406mm)	4.00" (102mm)	32.00" (813mm)	21.00' (533mm)	N/A	5.00"(127mm)	2.00"(51mm)
XLSC-1700	17.00"(432mm)	4.50" (114mm)	34.00" (864mm)	22.00' (559mm)	N/A	5.00"(127mm)	2.00"(51mm)
XLSC-1800	18.00"(457mm)	4.50" (114mm)	36.00" (914mm)	23.00' (584mm)	N/A	5.00"(127mm)	2.00"(51mm)
XLSC-1900	19.00"(483mm)	4.50" (114mm)	38.00" (965mm)	24.00' (610mm)	N/A	5.00"(127mm)	2.00"(51mm)
XLSC-2000	20.00"(508mm)	4.50" (114mm)	40.00" (1016mm)	25.00' (635mm)	N/A	5.00"(127mm)	2.00"(51mm)
XLSC-2100	21.00"(533mm)	4.50" (114mm)	42.00" (1067mm)	26.00' (660mm)	N/A	5.00"(127mm)	2.00"(51mm)
XLSC-2200	22.00"(559mm)	4.50" (114mm)	44.00" (1118mm)	27.00' (686mm)	N/A	5.00"(127mm)	2.00"(51mm)
XLSC-2300	23.00"(584mm)	4.50" (114mm)	46.00" (1168mm)	28.00' (711mm)	N/A	5.00"(127mm)	2.00"(51mm)
XLSC-2400	24.00"(610mm)	4.50" (114mm)	48.00" (1219mm)	29.00' (737mm)	N/A	5.00"(127mm)	2.00"(51mm)
XLSC-2500	25.00"(635mm)	4.50" (114mm)	50.00" (1270mm)	30.00' (762mm)	N/A	5.00"(127mm)	2.00"(51mm)
XLSC-2600	26.00"(60mm)	4.50" (114mm)	52.00" (1321mm)	31.00' (787mm)	N/A	5.00"(127mm)	2.00"(51mm)
XLSC-2700	27.00"(686mm)	4.50" (114mm)	53.00" (1346mm)	32.00' (813mm)	N/A	5.00"(127mm)	2.00"(51mm)

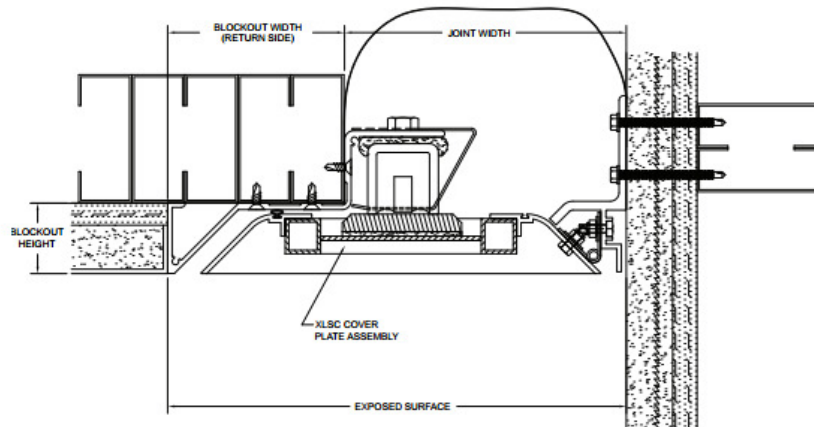


XLSC-2800	28.00"(711mm)	4.50" (114mm)	54.00" (1372mm)	33.00' (838mm)	N/A	5.00"(127mm)	2.00"(51mm)
XLSC-2900	29.00"(737mm)	4.50" (114mm)	55.00" (1397mm)	34.00' (864mm)	N/A	5.00"(127mm)	2.00"(51mm)
XLSC-3000	30.00"(762mm)	4.50" (114mm)	56.00" (1422mm)	35.00' (889mm)	N/A	5.00"(127mm)	2.00"(51mm)
XLSC-3100	31.00"(787mm)	4.50" (114mm)	57.00" (1448mm)	36.00' (914mm)	N/A	5.00"(127mm)	2.00"(51mm)
XLSC-3200	32.00"(813mm)	4.50" (114mm)	58.00" (1473mm)	37.00' (940mm)	N/A	5.00"(127mm)	2.00"(51mm)
XLSC-3300	33.00"(838mm)	4.50" (114mm)	59.00" (1499mm)	38.00' (965mm)	N/A	5.00"(127mm)	2.00"(51mm)
XLSC-3400	34.00"(864mm)	4.50" (114mm)	60.00" (1524mm)	39.00' (991mm)	N/A	5.00"(127mm)	2.00"(51mm)

1.7 DISEÑOS



XLS (Typ.)



XLSC (Typ.)

1.8 FABRICANTE Y GARANTIA DE LOS PRODUCTOS

- A. Fabricante aceptado: Construction Specialties, Inc., www.c-sgroup.com
- B. Garantía del producto: 5 años contra defectos de fabricación.

REPRESENTANTE EXCLUSIVO:



AICSA / Comercializadora AICSA, S.A.
San José, Costa Rica
Tel / Fax:(506) 2281-2256 / 2281-2257
Síguenos en Facebook / Aicsa.costarica
E-mail: ventas@aicsa.com.mx
www.aicsa.com.mx