



**JUNTAS DE EXPANSIÓN, MARCA C/S GROUP,
MODELO GFPS & GFPSW SERIES**

1.1 DATOS TÉCNICOS

1. Extrusión de aluminio - C/S Group utiliza varias aleaciones y caracteres que se establecen para el uso determinado de partes individuales.

Será una de las siguientes extrusiones: (6063-T5, T6, T52) (6061-T5, T6, T51) (6105-T5, T6) (6005-T5) (6005A-T5, T61)
2. Sello Primario
Durometer Dual 65 Shore A, 90 Shore A, ASTM D2000.
Disponible en 4 colores.
3. Capacidad de carga estándar
500 lbs.

1.2 DESCRIPCIÓN DE PRODUCTO

1. Las juntas de piso Thinline a ras de **C/S Group**, modelos **GFPS / GFPSW** es una cubierta integrada con marcos de aluminio extruido con una punta de bronce y un sello de TPR. El marco de aluminio extruido está diseñado para proporcionar un bache mínimo en la aplicación de la superficie y aceptar en la aplicación de piso tipo alfombra.
2. Aplicaciones:
 - Juntas interiores pequeñas, en donde se requiere un mínimo impacto visual.
 - Adecuado para la mayoría de los acabados de pisos. La profundidad y configuración del marco es variable para adaptarse al acabado seleccionado.
 - Cuando se utilicen mobiliario o equipo con ruedas.
 - Cuando la higiene sea un factor importante.
 - Juntas 1" y 2".
 - Aplicaciones de modernización.

1.3 CARACTERISTICAS DE RENDIMIENTO

La junta de termoplástico de doble durómetro tiene bordes rígidos diseñados para que encaje en los marcos laterales de aluminio. Esto evita aberturas entre el gasket y el marco, asegurando un sello higiénico.

La sección central más suave de la junta permite un movimiento completo sin la necesidad de ranuras en la superficie superior que recogen la suciedad. Los bordes rígidos también impiden que la junta se corte por cargas rodantes pesadas que tienden a destruir las juntas convencionales.



Los modelos de 51,2cm (2") incluyen una placa de soporte de aluminio que brinda mayor durabilidad.

1.4 ACABADOS

1. Acabado laminado: La junta está disponible en negro, blanco, gris, y crudo.

1.5 INSTALACIÓN

Se deberán hacer las preparaciones (blockouts) para recibir los perfiles de las juntas.

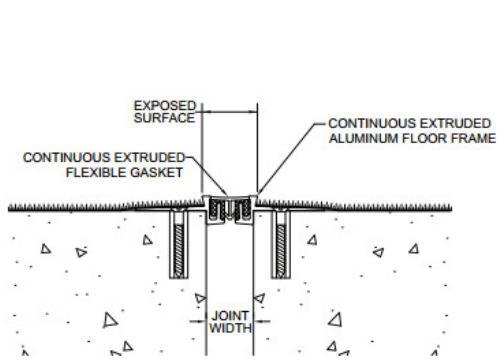
La profundidad se puede ajustar según sea necesario para dar cabida a un material de acabado de piso cuando se requiera. Los perfiles se fijan a la losa con tornillos. El hueco de la preparación deberá rellenarse con un mortero de alta resistencia, equivalente al concreto utilizado.

1.6 ESTILOS

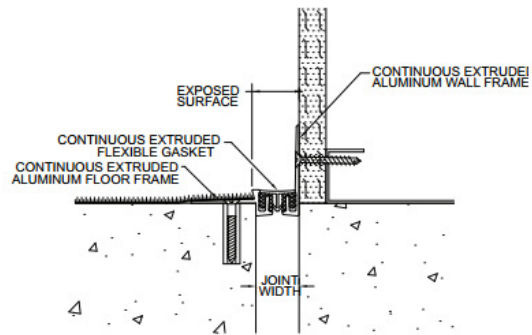
Modelo	Ancho	Apertura Mínima	Apertura Máxima	Superficie Expuesta	Ancho de Bloqueo	Altura de Bloqueo
GFPS-100	1.00" (25mm)	0.75" (19mm)	1.25" (32mm)	1.18" (30mm)	N/A	N/A
GFPS-200	2.00" (51mm)	1.50" (38mm)	2.50" (64mm)	1.88" (48mm)	N/A	N/A
GFPSW-100	1.00" (25mm)	0.75" (19mm)	1.25" (32mm)	1.09" (28mm)	N/A	N/A
GFPSW-200	2.00" (51mm)	1.50" (38mm)	2.50" (64mm)	1.94" (49mm)	N/A	N/A



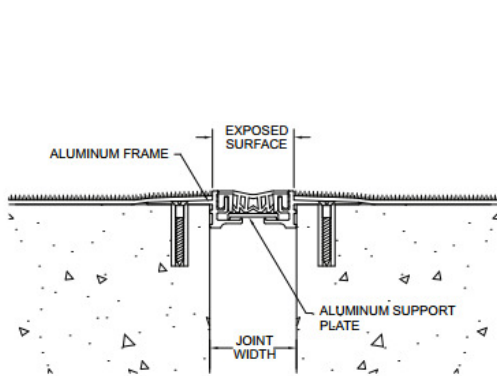
1.7 DISEÑOS



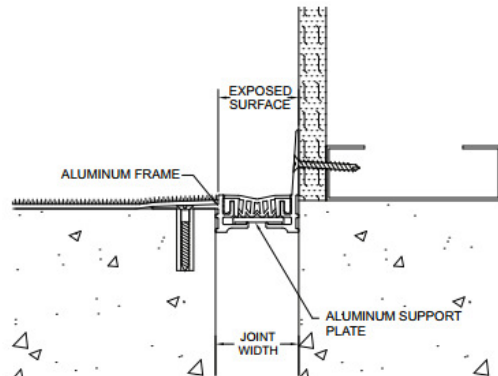
GFPS-100



GFPSW-100



GFPS-200



GFPSW-200



COMERCIALIZADORA AICSA, S.A.

1.8 FABRICANTE Y GARANTIA DE LOS PRODUCTOS

A. Fabricante aceptado: Construction Specialties, Inc., www.c-sgroup.com

B. Garantía del producto: 5 años contra defectos de fabricación.

REPRESENTANTE EXCLUSIVO:



AICSA / Comercializadora AICSA, S.A.
San José, Costa Rica
Tel / Fax:(506) 2281-2256 / 2281-2257
Síguenos en Facebook / Aicsa.costarica
E-mail: ventas@aicsa.com.mx
www.aicsa.com.mx