



**JUNTAS DE EXPANSIÓN, MARCA C/S GROUP,
MODELO BRJ-WC & BRJW-WC 200/1600 SERIES**

1.1 DATOS TÉCNICOS

1. Rosetas (*= rosetas opcionales - galvanizado estándar)
 - Acero galvanizado - 26 Ga
 - Acero inoxidable * - 0.018"
 - Aluminio * - 0.032"
 - Cobre * - 16 Oz
2. Membrana (* = Material opcional - EPDM es estándar)
 - EPDM - 60 Mil, Negro
 - Neopreno * - 60 Mil, Negro
3. Soporte de espuma
 - Factor K - 0.25 @ Ambiente
 - Espesor - Varía por tamaño de junta

1.2 DESCRIPCIÓN DE PRODUCTO

1. Las cubiertas flexibles conjuntas de techo utilizan membranas moldeables aplicadas para apoyar la espuma, y se aseguran con una roseta metálica.
2. Aplicaciones:
 - En aplicaciones en techos planos integrados.
 - Con juntas de entre 5,1cm y 91,5 cm (2" y 36").
 - Cuando hay requisitos de movimiento multidireccional.

1.3 CARACTERÍSTICAS DE RENDIMIENTO

El material se expande y se contrae para un movimiento multi-direccional. Las juntas con sistema tipo fuele cuenta con cuatro vías de movimiento. Los Waterstop son opcionales y están disponibles. Disponible con transiciones de fábrica para garantizar resultados.

1.4 ACABADOS

1. Membrana – Negra, Rosetas.



1.5 INSTALACIÓN

Cuando se requieran intersecciones, colocar estos primero.

Siempre trazar tramos rectos en el borde del techo o en las intersecciones.

Permitir saliente en el borde del techo, igual a la profundidad de la fascia.

1.6 ESTILOS

Modelo	Ancho	Apertura Mínima	Apertura Máxima	Superficie Expuesta	Ancho de Bloqueo	Altura de Bloqueo
BRJ-100WC	1.00"(25mm)	0.00"(0mm)	3.00"(76mm)	N/A	N/A	N/A
BRJ-200WC	2.00"(51mm)	0.00"(0mm)	3.00"(76mm)	N/A	N/A	N/A
BRJ-300WC	3.00"(76mm)	0.00"(0mm)	4.50"(114mm)	N/A	N/A	N/A
BRJ-400WC	4.00"(102mm)	0.00"(0mm)	6.00"(152mm)	N/A	N/A	N/A
BRJ-500WC	5.00"(127mm)	0.00"(0mm)	7.50"(191mm)	N/A	N/A	N/A
BRJ-600WC	6.00"(152mm)	0.00"(0mm)	9.00"(229mm)	N/A	N/A	N/A
BRJ-700WC	7.00"(178mm)	0.00"(0mm)	10.50"(267mm)	N/A	N/A	N/A
BRJ-800WC	8.00"(203mm)	0.00"(0mm)	12.00"(305mm)	N/A	N/A	N/A
BRJ-900WC	9.00"(229mm)	0.00"(0mm)	13.50"(343mm)	N/A	N/A	N/A
BRJ-1000WC	10.00"(254mm)	0.00"(0mm)	15.00"(381mm)	N/A	N/A	N/A
BRJ-1100WC	11.00"(279mm)	0.00"(0mm)	16.50"(419mm)	N/A	N/A	N/A
BRJ-1200WC	12.00"(305mm)	0.00"(0mm)	18.00"(457mm)	N/A	N/A	N/A
BRJ-1300WC	13.00"(330mm)	0.00"(0mm)	19.50"(495mm)	N/A	N/A	N/A
BRJ-1400WC	14.00"(356mm)	0.00"(0mm)	21.00"(533mm)	N/A	N/A	N/A
BRJ-1500WC	15.00"(381mm)	0.00"(0mm)	22.50"(572mm)	N/A	N/A	N/A
BRJ-1600WC	16.00"(406mm)	0.00"(0mm)	24.00"(610mm)	N/A	N/A	N/A
BRJW-100WC	1.00"(25mm)	0.00"(0mm)	3.00"(76mm)	N/A	N/A	N/A
BRJW-200WC	2.00"(51mm)	0.00"(0mm)	3.00"(76mm)	N/A	N/A	N/A
BRJW-300WC	3.00"(76mm)	0.00"(0mm)	4.50"(114mm)	N/A	N/A	N/A



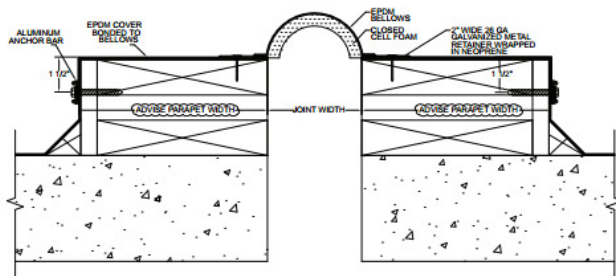
COMERCIALIZADORA AICSA, S.A.

BRJW-400WC	4.00"(102mm)	0.00"(0mm)	6.00"(152mm)	N/A	N/A	N/A
BRJW-500WC	5.00"(127mm)	0.00"(0mm)	7.50"(191mm)	N/A	N/A	N/A
BRJW-600WC	6.00"(152mm)	0.00"(0mm)	9.00"(229mm)	N/A	N/A	N/A
BRJW-700WC	7.00"(178mm)	0.00"(0mm)	10.50"(267mm)	N/A	N/A	N/A
BRJW-800WC	8.00"(203mm)	0.00"(0mm)	12.00"(305mm)	N/A	N/A	N/A
BRJW-900WC	9.00"(229mm)	0.00"(0mm)	13.50"(343mm)	N/A	N/A	N/A
BRJW-1000WC	10.00"(254mm)	0.00"(0mm)	15.00"(381mm)	N/A	N/A	N/A
BRJW-1100WC	11.00"(279mm)	0.00"(0mm)	16.50"(419mm)	N/A	N/A	N/A
BRJW-1200WC	12.00"(305mm)	0.00"(0mm)	18.00"(457mm)	N/A	N/A	N/A
BRJW-1300WC	13.00"(330mm)	0.00"(0mm)	19.50"(495mm)	N/A	N/A	N/A
BRJW-1400WC	14.00"(356mm)	0.00"(0mm)	21.00"(533mm)	N/A	N/A	N/A
BRJW-1500WC	15.00"(381mm)	0.00"(0mm)	22.50"(572mm)	N/A	N/A	N/A
BRJW-1600WC	16.00"(406mm)	0.00"(0mm)	24.00"(610mm)	N/A	N/A	N/A

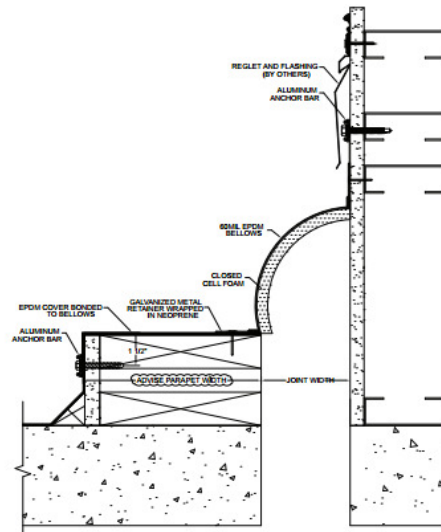


1.7 DISEÑOS

Contact factory for larger sizes.



BRJ-WC (typ.)



BRJW-WC (typ.)



COMERCIALIZADORA AICSA, S.A.

1.8 FABRICANTE Y GARANTIA DE LOS PRODUCTOS

A. Fabricante aceptado: Construction Specialties, Inc., www.c-sgroup.com

B. Garantía del producto: 5 años contra defectos de fabricación.

REPRESENTANTE EXCLUSIVO:



AICSA / Comercializadora AICSA, S.A.
San José, Costa Rica
Tel / Fax:(506) 2281-2256 / 2281-2257
Síguenos en Facebook / Aicsa.costarica
E-mail: ventas@aicsa.com.mx
www.aicsa.com.mx